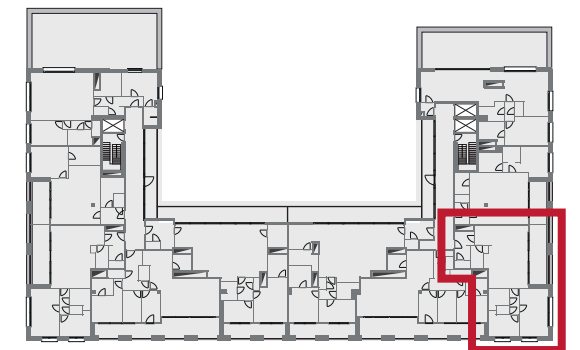


BLVD.

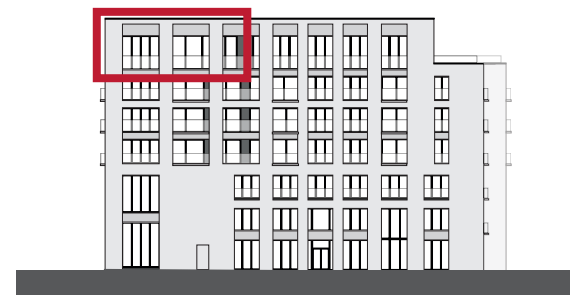
Stoer en statig wonen

APPARTEMENT K11.608

| | |
|-------------------------|----------------------|
| Verdieping | 6 |
| Aantal slaapkamers | 2 |
| Oppervlakte appartement | 118,3 m ² |
| Oppervlakte terras | 21,2 m ² |



Verdieping: 6



Noordgevel

Dit plan is onderhevig aan eventuele wijzigingen ten gevolge van de technische vereisten van de uitvoering.

Alle meubels, inbouwkasten en toestellen zijn illustratief en zijn niet inbegrepen. Inplanting en inrichting van de keuken zijn gegeven ten titel van inlichting. Alle opgegeven maten zijn ruwbouwmaten zonder afwerking.

Niet-contractueel document. Appartementen te koop: in toep. van art. 5.2.6. VCRO: Vg-so-gdv-gvkr-Vv. EPB-atteest beschikbaar ongeveer 6 maanden na voorlopige oplevering. V.U.: Broekermolenplein 2 – 3500 Hasselt